



# XPS ТЕХНОПЛЕКС

ЕКСТРУЗІЙНИЙ ПІНОПОЛІСТИРОЛ

Універсальна теплоізоляція



## Якщо ви утепили балкон, то



додаткові м²

Ви отримаєте додаткові квадратні метри і збільшите корисну площу квартири.



Ви хотіли майстерню, зимовий сад або кабінет? Теплий балкон - ідеальне місце для цього!



відсутність тепловтрат

Теплий балкон захистить від втрати тепла вашу квартиру.

## Екструзійний пінополістирол (XPS) ТЕХНОПЛЕКС ефективний при малій товщині теплоізоляційного шару, а значить економить корисну площу квартири і ваші кошти!



### ТЕПЛОЗБЕРЕЖЕННЯ

Має низьку теплопровідність і захищає від втрати тепла



### МАЄ МІНІМАЛЬНЕ ВОДОПОГЛИНАННЯ

Практично не вбирає вологу, не набухає і не руйнується



### ВИСОКА МІЦНІСТЬ

Відмінне рішення для утеплення підлоги



### ДОВГОВІЧНИЙ

Прослужить не менше 50 років і не потребує заміни. Утепли балкон раз і назавжди!



### МІСТИТЬ ГРАФІТ

Забезпечує покращені показники теплопровідності



## Технічні характеристики екструзійного пінополістиролу (XPS) ТЕХНОПЛЕКС

|  |                |
|--|----------------|
| Міцність на стиск при 10% лінійній деформації, кПа, не менше | 100            |
| - 20 мм  | 100            |
| - 30 мм  | 150            |
| від 40 мм  |                |
| Група горючості  | G4             |
| Теплопровідність $\lambda_{25}$ , Вт/(м·К), не більше        | 0,036          |
| Модуль пружності, МПа  | 17             |
| Питома теплоємність, кДж/(кг·°C)                             | 1,42           |
| Водопоглинання за 24 год за об'ємом, %, не більше            | 0,6            |
| Межа міцності при згині, не менше, МПа                       | 0,10           |
| Густина, кг/м³   | 20-35          |
| Температура експлуатації, °C                                 | Від -50 до +75 |

## Логістичні параметри (розмір, вага, упаковка)

|                                      |      |      |      |      |      |
|--------------------------------------|------|------|------|------|------|
| Товщина, мм                          | 20   | 30   | 40   | 50   | 100  |
| Ширина, мм                           | 600  | 580  | 580  | 550  | 580  |
| Довжина, мм                          | 1200 | 1180 | 1180 | 1100 | 1180 |
| Площа однієї плити, м²               | 0,72 | 0,68 | 0,68 | 0,68 | 0,68 |
| Кількість плит в упаковці            | 20   | 13   | 10   | 6    | 4    |
| Площа продукції в одній упаковці, м² | 14,4 | 8,9  | 6,8  | 4,1  | 2,7  |
| Об'єм продукції в одній упаковці, м³ | 0,29 | 0,27 | 0,27 | 0,2  | 0,27 |
| Вага однієї упаковки, кг             | 8,6  | 8,0  | 8,2  | 6,5  | 8,2  |

## Розрахунок необхідної кількості матеріалу:

Необхідна кількість плит XPS ТЕХНОПЛЕКС:

$\frac{\text{площа утеплення, м}^2}{\text{площа однієї плити, м}^2} = \text{кількість плит, шт. (округлити)}$

Необхідна кількість пачок XPS ТЕХНОПЛЕКС:

$\frac{\text{к-сть плит, необхідних для утеплення, шт.}}{\text{к-сть плит в упаковці, шт.}} = \text{кількість пачок, шт. (округлити)}$



[www.sweetondale.cz](http://www.sweetondale.cz)

0 800 50 07 05

У виданні використані інформаційні матеріали і зображення, що належать Компанії СВІТОНДЕЙЛ. Несанкціоноване використання зображень, часткове і повне копіювання тексту заборонені.

[www.sweetondale.cz](http://www.sweetondale.cz)

При утепленні балкона рекомендується встановити теплоізоляцію:

- стін
- підлоги
- стелі (за аналогією утеплення стін)



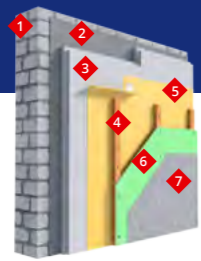
## Утеплення стін

Система утеплення стіни при обробці штукатурними складами



1. Стіна
2. Клейовий склад
3. XPS ТЕХНОПЛЕКС (попередньо відфрезерований)
4. Базовий шар штукатурки
5. Сітка армована
6. Внутрішня обробка

Система утеплення стіни з гіпсокартоном або декоративними панелями



1. Стіна
2. Клейовий склад
3. XPS ТЕХНОПЛЕКС
4. Дерев'яне решетування
5. Пароізоляційна плівка
6. Лист ГВЛ (СМЛ і т.д.)
7. Внутрішня обробка

## Основні етапи утеплення стін



**ЕТАП 1.** Підготуйте поверхню стіни, видаливши обсіпану штукатурку, виступаючі частини конструкції (цвяхи, арматура), і вирівняйте поверхню штукатурними складами.



**ЕТАП 2.** Прикріпіть плити XPS ТЕХНОПЛЕКС на стіни за допомогою клейових складів, що не містять розчинників (КЛЕЙ-ПІНА для пінополістиролу, полімерно-цементні суміші). Перед установкою плити XPS ТЕХНОПЛЕКС необхідно відфрезерувати ножівкою по дереву або металевою щіткою для збільшення адгезії до клейових складів. Клей-піна наноситься по периметру плити, з відступом 2-3 см, і однією смугою по центру. Додатково плити XPS ТЕХНОПЛЕКС кріпляться за допомогою пластикових фасадних дюбелів витратою 2 шт. на плиту.



**ЕТАП 3.** Після фіксації плит теплоізоляції влаштування декоративно-захисного шару може здійснюватися різними способами.

**Варіант 1.** На попередньо відфрезеровану поверхню плит теплоізоляції нанесіть базовий штукатурний шар з армуючою сіткою, при цьому сітка втоплюється в шар штукатурки. Після висихання базового шару можна виконувати фінішну обробку (фарбування стін, приклеювання шпалер тощо).



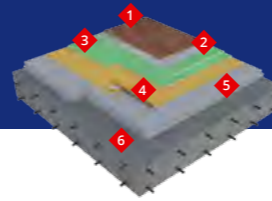
**Варіант 2.** Поверх утеплювача рекомендується виконати шар пароізоляції. Потім прикріпіть листи гіпсокартону (ГВЛ, СМТ та ін.) саморізами до дерев'яного (металевого) решетування. Решетування фіксується безпосередньо до стіни крізь плити XPS або до попередньо змонтованих на стіну кронштейнів.



**Варіант 3.** Після установки листів гіпсокартону (ГВЛ, СМЛ та ін.) стики плит і капелюшки саморізів необхідно зашпаклювати, поверхню листів заштукатурити і виконати фінішну обробку (облицювання керамічною плиткою, нанесення шару декоративної штукатурки, або ґрунтування спеціальними складами і наклеювання шпалер).

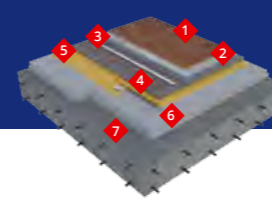
## Утеплення підлоги

Стандартна система утеплення підлоги



1. Ламінат/паркет
2. Підкладка
3. Збірна стяжка
4. Пароізоляційна плівка
5. XPS ТЕХНОПЛЕКС
6. З/б плита (плита перекриття)

Система утеплення «теплої підлоги»



1. Ламінат/паркет/облицювальна плитка
2. Цементно-піщана стяжка
3. Система «теплої підлоги»
4. Збірна стяжка
5. Пароізоляційна плівка
6. XPS ТЕХНОПЛЕКС
7. З/б плита (плита перекриття)

## Основні етапи утеплення підлоги



**ЕТАП 1.** Очистіть поверхню підлоги від старого покриття і вирівняйте спеціальними розчинами або цементно-піщаною сумішшю.



**ЕТАП 2.** На підготовлену основу вкладіть теплоізоляційні плити XPS ТЕХНОПЛЕКС зі зміщенням торцевих стиків у сусідніх рядах. При розташуванні знизу холодного неопалюваного приміщення, поверх плит XPS ТЕХНОПЛЕКС необхідно прокласти шар пароізоляції.



**ЕТАП 3.** Після укладання теплоізоляції прокладіть пароізоляційний шар. Пароізоляція укладається вільно з проклеюванням швів двосторонньою клейкою стрічкою. Напуск сусідніх полотен повинен складати не менше 100 мм.

**ЕТАП 4.** Виконайте укладання стяжки одним зі способів:



**Варіант 1.** За допомогою листових матеріалів (ГКЛ, ГВЛ, СМЛ, фанера та ін.): поверх шару утеплювача укладіть стяжку із 2-ох шарів гіпсокартону (ГКЛ, ГВЛ, СМЛ, фанера та ін.) зі зміщенням стиків і фіксацією шарів між собою саморізами.



**Варіант 2.** З використанням цементно-піщаної суміші: для запобігання потраплянню цементно-піщаного розчину між плити XPS, проклейте стики плит теплоізоляції скотчем, або укладіть поліетиленову плівку поверх плит теплоізоляції з напуском 100-150 мм і проклейте двостороннім скотчем. Виконайте заливку цементно-піщаної суміші.



**ЕТАП 5.** Виконайте укладання фінішного покриття з керамічної плитки, ламінату, паркету тощо.



**Якщо ви бажаєте виконати монтаж системи «теплої підлоги»\*, то:** поверх плит теплоізоляції виконайте монтаж системи електронагрівальних кабелів або труб теплої підлоги з дотриманням всіх необхідних правил. Не варто укладати електронагрівальні елементи під конструкціями (наприклад, під меблями), адже збільшується ризик виходу системи з ладу через перегрів. Потім виконайте укладання цементно-піщаної стяжки, а також фінішного покриття.

\* Керуйтеся рекомендаціями виробників систем «теплої підлоги».